

Mesures Mesures Mesures Mesures

CM2-022 Convertir des mesures exprimées sous forme de fractions CM2-022

On peut convertir les mesures de durées en utilisant les fractions :

$$1 \text{ min} = 60 \text{ secondes} \quad \text{donc} \quad 1 \text{ seconde} = \frac{1}{60} \text{ de minute.}$$

$$1 \text{ an} = 12 \text{ mois} \quad \text{donc} \quad 1 \text{ mois} = \frac{1}{12} \text{ d'année.}$$

Si on veut convertir des secondes en minutes, on peut donc écrire :

$$372 \text{ secondes} = \frac{1}{60} \text{ de } 372 \text{ minutes} = \frac{1}{60} \times 372 = \frac{372}{60}$$

| | | | |
|---|---|---|----|
| 3 | 7 | 2 | 60 |
| - | 3 | 6 | 0 |
| | | 1 | 2 |

Pour convertir des années en mois : = 6 minutes 12 sec

$$\frac{3}{4} \text{ de } 5 \text{ ans} = \frac{3}{4} \times (5 \times 12) = \frac{3}{4} \times (5 \times \cancel{12}^3) = 3 \times 5 \times 3 = 45 \text{ mois}$$

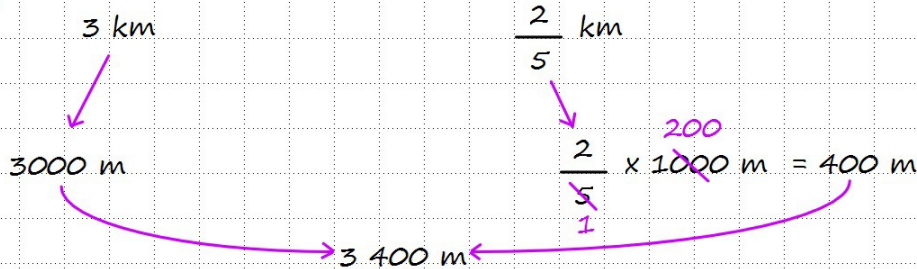
$$= 45 : 12 = 3 \text{ ans } 9 \text{ mois}$$

Mesures Mesures Mesures Mesures

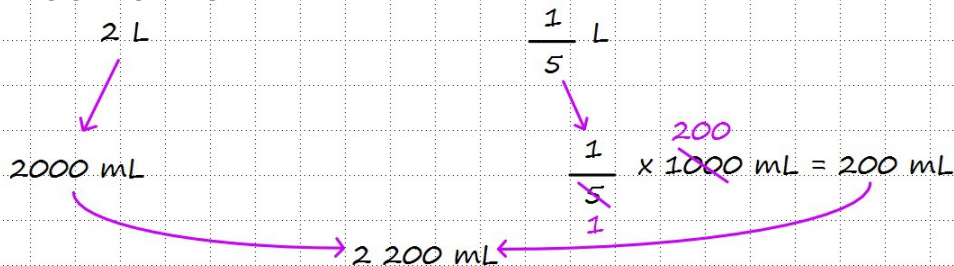
CM2-023 Convertir des mesures exprimées sous forme de fractions CM2-023

Une mesure exprimée dans une unité avec un nombre mixte peut se convertir dans une unité plus petite avec un nombre entier :

$3 \frac{2}{5}$ km peut se convertir en mètres.



$2 \frac{1}{5}$ L peut se convertir en mL.



Mesures Mesures Mesures Mesures